



Jean Tinguely

### e-post

Du som ännu inte meddelat oss din e-postadress, ber vi att du gör det nu. På så sätt får du snabbast och mest information. Tänk också på att meddela oss, om du byter e-postadress. Speciellt viktigt nu för att ha en chans att vinna ett grafiskt blad i e-postlotteriet.

### Årsavgift 2010

Vi bifogar ett inbetalningskort för årsavgiften 2010 för dig som ännu inte har betalat. Den är oförändrad 250 kr. Styrelsen garanterar att vinstvärdet vid medlemslotteriet i november uppgår till 80% av inbetalda medlemsavgifter.

### Helsingborgs Konstförening

Box 1283  
251 12 Helsingborg

**webb:** [www.helsingborgskonstforening.se](http://www.helsingborgskonstforening.se)

**e-post:** [info@helsingborgskonstforening.se](mailto:info@helsingborgskonstforening.se)

Tel. ordförande Sofia Orre: 0730-32 07 15  
Plusgirokonto nr: 14 02 95-7



## Helsingborgs Konstförenings medlemsbrev

Mars 2010

- ◆ Konstresa
- ◆ Årsmöte
- ◆ Konstrundan
- ◆ Salong! 2010
- ◆ e-postlotteri



*:and there was light, Göteborg; följ med på en unik utställning med renässansens mästare, Leonardo da Vinci, Michelangelo och Rafael.*

### Helsingborgs Konstförenings konstresa till Eriksbergshallen i Göteborg :and there was light, lördagen 22 maj 2010 (Pingstafton)

Årets vårresa går till Göteborg. Denna konstutställning premiärvisas i Göteborg och fortsätter sedan sin resa runtom i världen. Eriksbergshallen ligger i det anrika gamla varvsområdet i Göteborg där de tidigare varven Götaverken, Eriksberg och Lindholmen höll till. Ni hälsas alla välkomna att delta i denna resa som inträffar under en av årets vackraste tider.

Vi träffas utanför gamla Ångfärjestationen i Helsingborg kl 08 30. Där väntar bussen som ska ta oss till Göteborg. På vägen stannar vi i Holm utanför Halmstad för fika. Resan fortsätter sedan till Göteborg och till lunchen som serveras på Viking, det fina gamla barkskeppet i Göteborgs hamn.

Bussen tar oss därefter (c:a kl. 13.15) direkt till Eriksbergshallen där vi fram till cirka kl. 15.15 kan se utställningen. Vi reser strax därefter tillbaka till Helsingborg och beräknar hemkomsten till runt kl.18.00.

I priset för resan, 680 kr per person, ingår buss, morgonkaffe + fralla i Holm, två-rätterslunch inklusive dryck på Viking samt entré på Eriksbergshallen med guidning via hörlurar och voiceprogram.

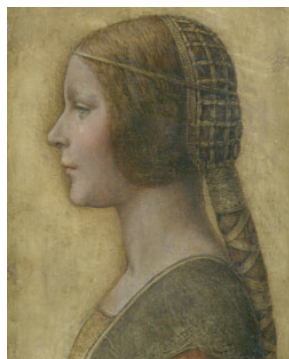


Anmälan till resan sker genom inbetalning av 680 kr till konstföreningens plusgiro 14 02 95-7. Vill ni ta med en vän, sker anmälan för denna på samma sätt.

Beloppet skall finnas tillgängligt på kontot senast tisdagen den 6 maj. På inbetalningen skall anges konstresa 2010-05-22, namn på anmälare samt telefonnummer och ev e-postadress så att vi kan nå er vid förändring i planeringen. Anmälan är bindande. För att resan skall kunna genomföras måste minst 35 deltagare anmäla sig. Vid lägre antal blir resan inställd och

inbetalat belopp återbetalas. Under resdagen är reseledaren Peter Berggren anträffbar på tel 0705-84 90 42. Välkomna!

**För mer info om utställningen gå in på:  
[www.and-there-was-light.com](http://www.and-there-was-light.com)**

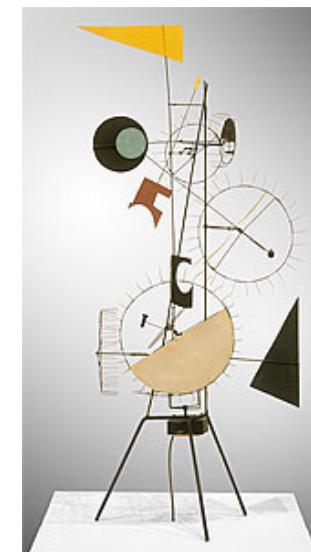


### **Årsmöte 24 mars kl 18 00 i Teatersalen på Dunkers Kulturhus.**

Bo Nilsson är vår föredragshållare på årsmötet denna gång och han kommer att prata om konsten på 60-talet. Bo Nilsson har varit chef för flera konsthallar både i Sverige och Danmark och det ska bli spännande att få höra honom berätta om sitt specialämne 60-talet. För alla er som har följt vår miniutbildning i samtidskonst med Lars Vilks, blir detta ju en fin kontrast! Dagordningen finner ni bifogad i medlemsbrevet.



*Bo Nilsson*



*Jean Tinguely*

### **Följ med på Konstrundan!**

På Annandag påsk är det dags igen för hugade medlemmar att gemensamt ge sig ut på Konstrunda i Helsingborgstrakten. Anmälan sker till Peter Berggren tel 0705-84 90 42 och vi samlas utanför Ångfärjestationen kl 9 00. Vi samåker i egna bilar och det finns säkert plats även för dig utan bil.

### **Salong! 2010 på Dunkers Kulturhus 81 kvm 14 oktober - 28 november.**

Juryn står nu klar för årets Salong! 2010: Mikkel Bogh, rektor på Konstakademien i Köpenhamn; Charlotte Lund, gallerist från Stockholm; Martina Müntzing, konstnär och Jonas Liveröd, konstnär. Glada är vi för denna fina jury och i år tar vi emot ansökningar från hela Skåne och Helsingörs kommun. Spännande, spännande tycker vi! Alla detaljer kommer att publiceras på vår hemsida.

### **Konstföreningens e-postlotteri.**

Nu har du chansen att vinna fina grafiska blad!  
Regler: Du som har en aktuell e-postadress, som du har meddelat oss och som har betalat medlemsavgiften för innevarande år deltar med en gratislott.  
Första gången vi gör en dragning blir på ordinarie styrelsemöte 20 maj 2010. Resultatet meddelar vi per e-post. Vinst: Grafiskt blad.